

GUIDE DE COMPÉTITION

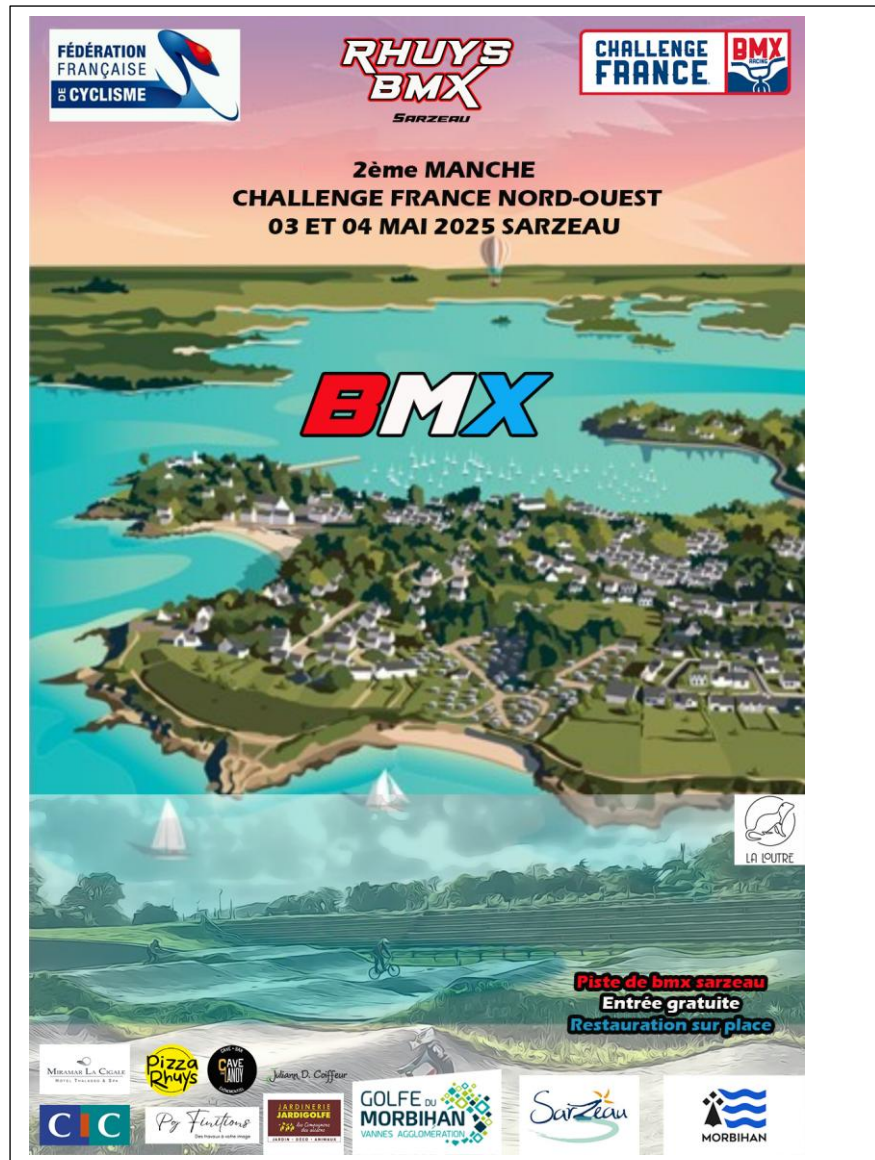


Challenge France BMX

Zone Interrégionale Nord-Ouest

3 & 4 Mai 2025

SARZEAU (BRETAGNE)



CHALLENGE FRANCE BMX NORD-OUEST 2ème manche - SARZEAU (BRETAGNE)

COMPÉTITION

Engagements	3
Règlementation	4
Accueil des pilotes	5
Programme sportif & Récompenses	6

INFOS PRATIQUES

Accès / Plan	7
Plan du site	8
Infos grand public	9
Hébergements	10
Fiche de réservation – Espace tentes	11
Fiche de réservation - Camping	12
Contacts	13
Partenaires	14

ENGAGEMENTS

PROCÉDURE

Les engagements doivent être effectués par les clubs sur Internet à partir du site de la FFC suivant la procédure habituelle des engagements en ligne :

<http://maj.ffc.fr/majepreuves/index.asp>

La clôture des engagements est fixée au **Jeudi 24 avril à 22h00.**

Le désengagement doit être signalé au correspondant régional.

Les annulations avec remboursement seront acceptées uniquement jusqu'au **lundi 28 avril à 23h59.**

En cas de problème et pour toutes communication, veuillez contacter :

engagements.bmxracing@ffc.fr

MONTANT DES ENGAGEMENTS

- ▶ **24,00 € par pilote et par course**



RÈGLEMENTATION

RÈGLEMENT DE L'ÉPREUVE

Le Challenge France BMX est inscrit au calendrier FFC. La **règlementation de la Fédération Française de Cyclisme** y sera donc appliquée (cf. Titre 06 et Note aux Clubs de BMX 2025).

CLASSEMENTS

Le Challenge France BMX compte pour le CPP Challenge France. Conformément à la Note aux Clubs BMX et compte tenu de l'application du nouveau barème, il n'y a plus de point bonus d'attribués pour les pilotes participant aux 3 épreuves.

Un classement des clubs est réalisé sur les 2 meilleurs pilotes de chaque catégorie de chaque club. À la suite de ce classement les 5 premiers clubs de chaque zone sont qualifiés pour définir :

- ▶ Sur le TFBMX : le meilleur club formateur,
- ▶ Sur le Championnat de France / Challenge National : le meilleur club de France

DÉROULEMENT DES COURSES

Les courses se dérouleront en 3 manches brassées. Les feuilles de race seront montées de manière aléatoire. A l'issue des 3 manches qualificatives, le transfert dans la phase d'après se fait selon le classement du total des 3 manches. En cas d'égalité, le départage se fait sur le meilleur résultat obtenu lors du tour

précédent et ainsi de suite jusqu'au départage. Le choix de la place au départ se détermine, pour les pilotes d'une même race, sur le meilleur résultat obtenu lors du tour précédent (donc la 3ème manche lors du premier tour des phases finales). En cas de même résultat, le départage se fait sur le meilleur résultat obtenu lors du tour précédent et ainsi de suite jusqu'au départage.

PLAQUES

Chaque BMX devra être équipé, en plus de la plaque frontale, d'une plaque d'identification latérale non fournie qui sera fixée sur le cadre. Cette plaque servira pour le contrôle des arrivées à l'aide de la photo-finish.

Tout coureur dont le vélo sera équipé d'une plaque non-conforme se verra refuser le départ et cela dès les essais.

Les numéros collés sur le cadre sont interdits (voir réglementation BMX sur la numérotation des plaques latérales).

PANEL DES COMMISSAIRES

Président du Jury	Alain DANIEL
Adjoint PDJ	Céline CHEURET
Adjoint Pré-Grille	Véronique MANSY
Adjoint Starter	Valérie BRUNEAU
Adjoint Départ	Jean-Pierre LEGER
Adjoint Arrivée	Sylvie DUFLOT
Administrateur	Martine QUEMARD
Administrateur adj.	Damien YVON



INSCRIPTIONS

CONFIRMATIONS

Un point d'accueil sera à votre disposition sur le site

- ▶ **Vendredi à la tente d'accueil à la piste.**
- ▶ **Samedi et dimanche : Caisse centrale**

Il permettra de :

- ▶ **Confirmer les inscriptions**, remettre des pastilles d'essais si le pilote n'était pas présent lors de la première manche.
- ▶ **Recevoir les entraîneurs, arbitres et officiels** pour la remise de leur badge.
- ▶ **Recevoir les pilotes ou leur responsable** afin de leur procurer toutes les informations nécessaires quant au déroulement des épreuves, des essais, aux installations de camping, etc...

HORAIRES D'OUVERTURE

- ▶ **Vendredi** : 17h00 à 21h00
- ▶ **Samedi** : 7h30 à 20h00
- ▶ **Dimanche** : 7h30 à 10h30

En dehors de ces horaires, toute information sera à demander au point caisse à l'entrée principale.

CATÉGORIES

LISTE DES CATÉGORIES

Retrouvez ci-dessous la liste des catégories pour le Challenge France

CHALLENGE FRANCE	
20 POUCES	CRUISER – 24 POUCES
U9 Fille	Cruiser U15 Fille
U9 Garçon	Cruiser U15 Garçon
U11 Fille	Cruiser U17 Fille
U11 Garçon	Cruiser U17 Garçon
U13 Fille	Cruiser Femme 17/29
U13 Garçon	Cruiser Femme 30 +
U15 Fille	Cruiser Homme 17/24
U15 Garçon	Cruiser Homme 25/29
U17 Fille	Cruiser Homme 30/39
U17 Garçon	Cruiser Homme 40/44
Femme 17/24	Cruiser Homme 45 +
Femme 25 +	
Homme 17/24	
Homme 25/29	
Homme 30 +	

COMPÉTITIONS

DÉFINITION DES BLOCS

- ▶ **Bloc 1** : Cruisers
- ▶ **Bloc 2** : U9 F/G, U11 F/G, U13 F/G
- ▶ **Bloc 3** : U15 F/G
- ▶ **Bloc 4** : U17 F/G, Femme 17/24 et 25 +, Homme 17/24, 25/29 et 30 +

PROGRAMME SPORTIF

COURSES DU SAMEDI

Samedi 03 mai 2025	
Matin (8h30)	
Essais	Bloc 1
3 manches qualificatives	Bloc 1
Essais	Bloc 2 U9 G/F, U11 F
1/4 finales	Bloc 1
Essais	Bloc 2 U11 G
Après-Midi	
1/2 finales	Bloc 1
Finales	Bloc 1
Essais	Bloc 2 U13 G/F
Récompenses	Bloc 1
Compétitions	Bloc 2
Récompenses	Bloc 2

COURSES DU DIMANCHE

Dimanche 04 mai 2025	
Matin (09h00)	
Essais	Bloc 3
1ere manche qualif	Bloc 3
Essais	Bloc 4 U17 F/G, F17/24, F 25+
2eme manche qualif	Bloc 3
Essais	Bloc 4 H17/24, H25/29, H30+
3eme manche qualif	Bloc 3
Après-Midi	
3 manches qualif	Bloc 4
Phases finales	Blocs 3 & 4
Récompenses	Blocs 3 & 4

** Sous réserve de modifications. Les horaires peuvent être adaptés en fonction du nombre d'engagés dans chaque catégorie.*

RÉCOMPENSES

TROPHEES

Les **trophées** seront remis aux trois premiers pilotes de chaque catégorie sur le podium lors de la cérémonie protocolaire en présence des personnalités locales et FFC.

Les 8 premiers pilotes de chaque catégorie en 20 pouces seront récompensés.

Un système de tickets prévu par l'organisateur à l'arrivée des finales permettra de donner les récompenses aux autres pilotes (4ème à 8ème) hors cérémonie protocolaire à l'accueil.

ACCÈS AU SITE

TRANSPORTS

EN VOITURE :

En venant du Sud : N165, sortie 20 vers Sarzeau puis suivre la D20 jusqu'au giratoire de Saint Colombier, puis la D780 direction Sarzeau. Sortie à droite "Piste BMX" et Penvins
En venant du Nord : N166, suivre N165 en direction de Nantes puis prendre la sortie Sarzeau Presqu'île de Rhuys. Suivre la D780 direction Sarzeau. Environ 4 kilomètres après le giratoire de Saint Colombier, prendre la sortie à droite « Piste BMX » et Penvins.

EN TRAIN : Gare SNCF de VANNES

LIEU DE L'ÉPREUVE

Piste de BMX

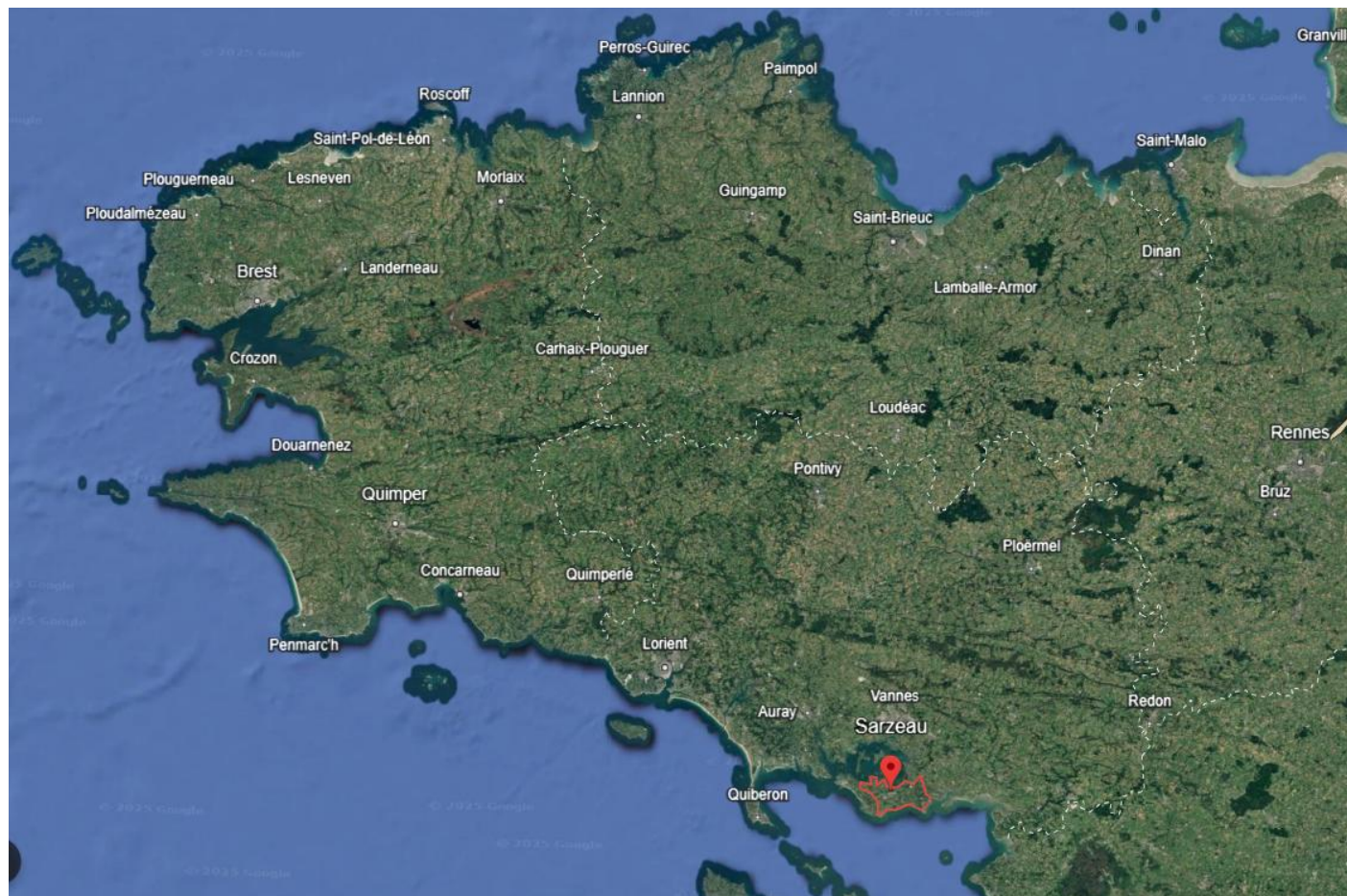
KERBLANQUET (accès par D198)
56370 Sarzeau

GRANDES VILLES LES PLUS PROCHES

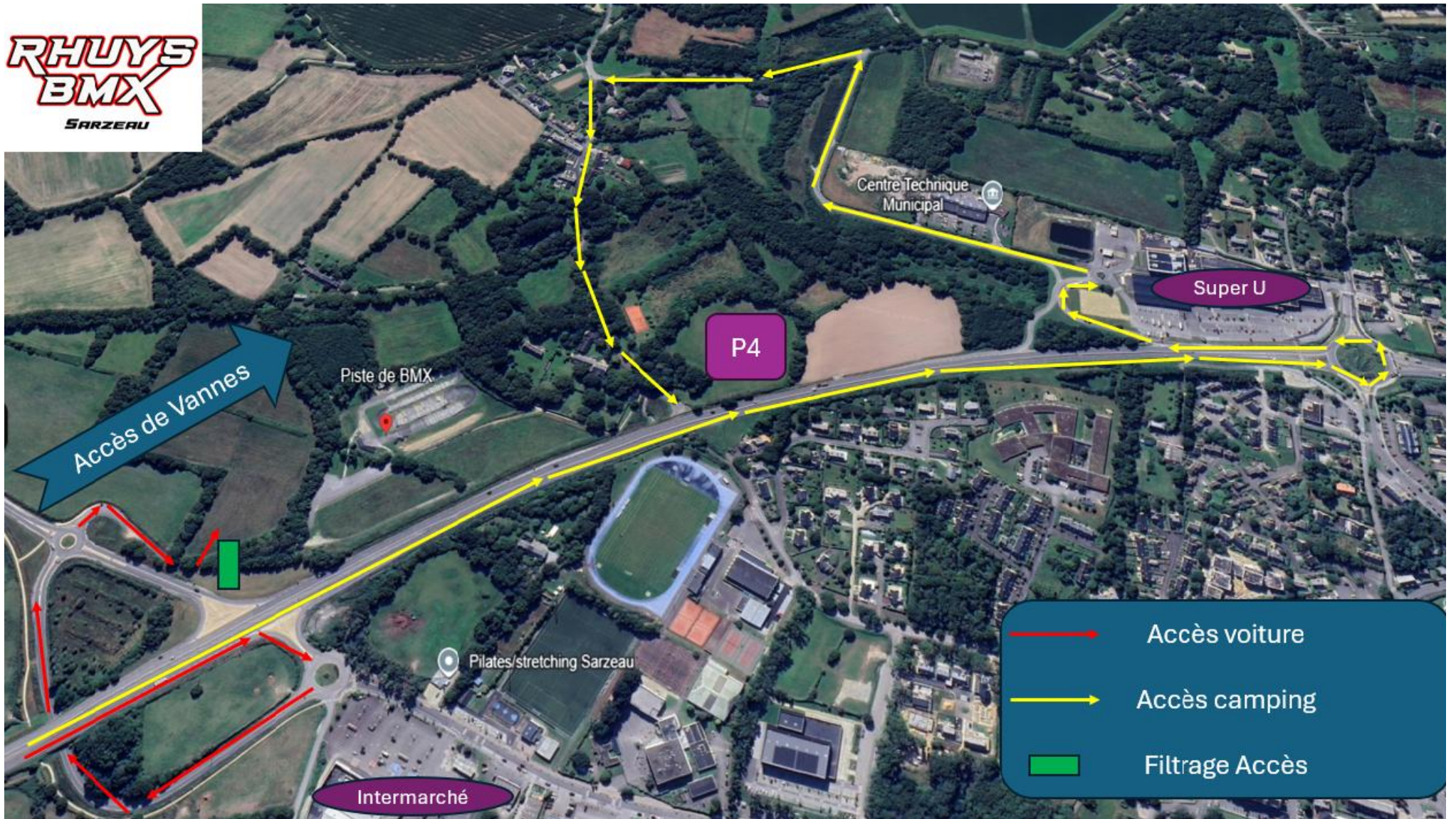
► **VANNES: 25 KM**

PLAN D'ACCÈS

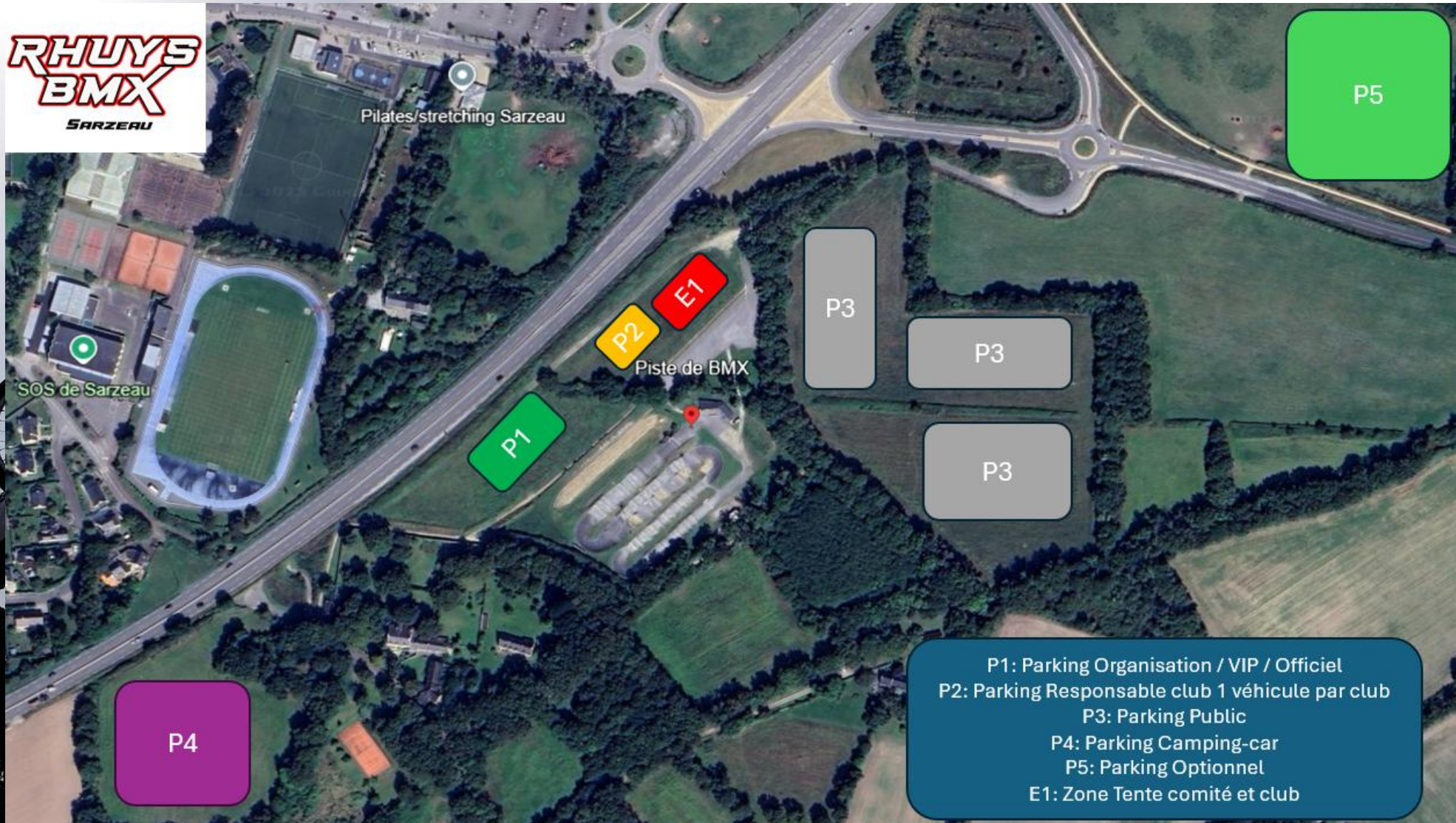
Coordonnées GPS : 47,52587°N,2,75480°O



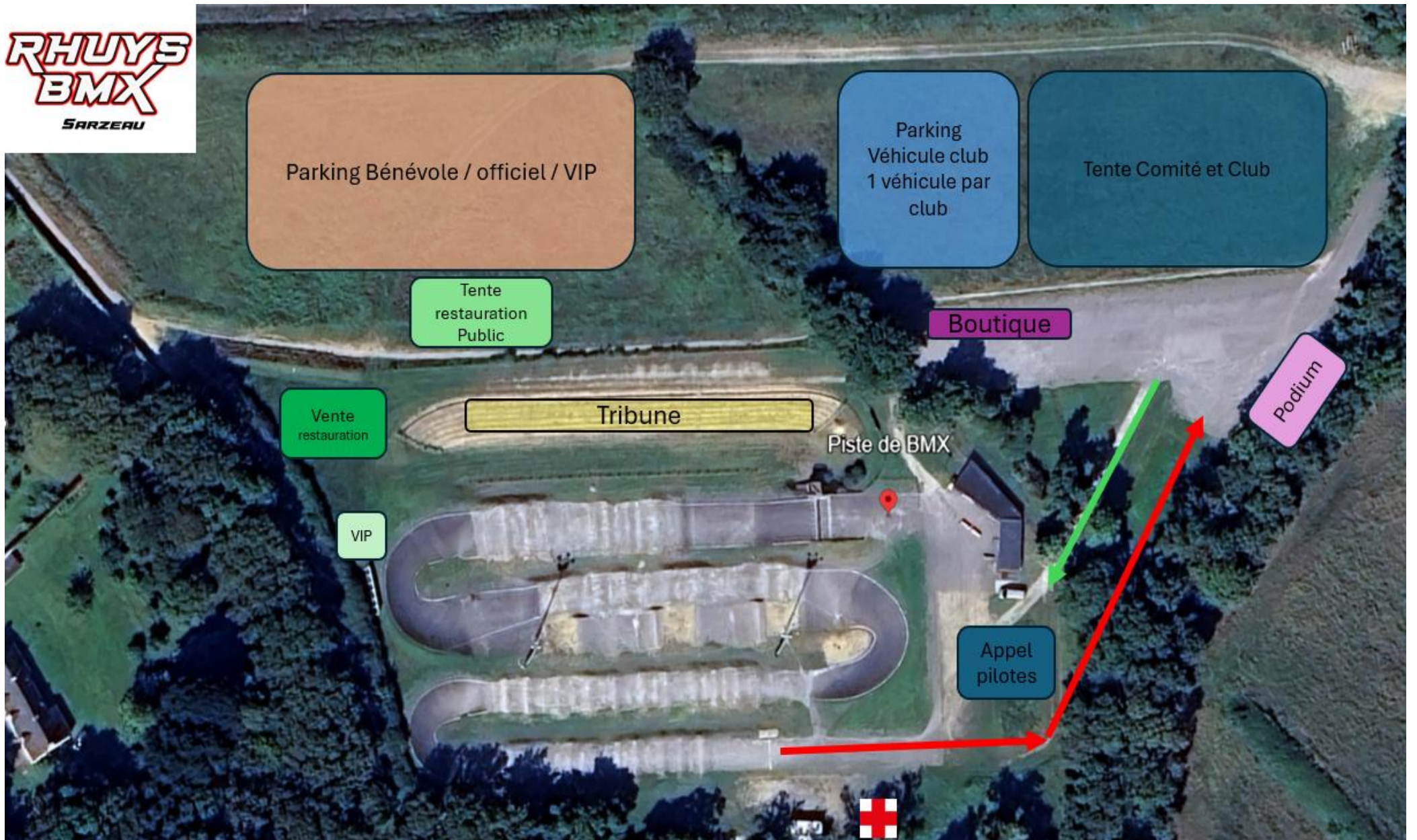
**RHUY'S
BMX**
SARZEAU



PLAN DU SITE



**RHUY'S
BMX**
SARZEAU



PARKINGS

EMPLACEMENTS

Des parkings sont situés à proximité de la piste :

- ▶ P1: Parking Organisation / Officiel
- ▶ P2: Parking Responsables clubs
- ▶ P3: Parking public
- ▶ P4: Parking camping-cars

CARAVANING

Parking P4 : Un terrain situé à côté de la piste pourra recevoir les campings cars et éventuellement des tentes et caravanes au tarif de 20€ l'emplacement. Mais il ne comportera ni point d'eau ni électricité. Nous vous demandons de respecter la propreté des lieux.

Réservation et paiement en ligne sur **Kalisport** (voir page 12)

ACCÈS PUBLIC

SÉCURITÉ

La surveillance le soir sera assurée par une société de sécurité.

Aucun vélo ne sera accepté du côté des tribunes. Le club ne pourra pas être reconnu responsable des vols ou dégradations qui pourront être commis sur le parking, la piste ou le camping.

ANIMATIONS

Vous trouverez à l'entrée de la piste des vendeurs de vélos, accessoires, gadgets, vêtements, etc.

RESTAURATION SUR PLACE

Un service de restauration, et buvettes seront tenus par les bénévoles du club qui feront le maximum pour vous satisfaire.



HÉBERGEMENTS

LISTE DES HÉBERGEMENTS

Pour toute recherche d'hébergement, nous vous invitons à consulter le lien suivant :

<https://www.morbihan.com/acueil/sejourner>

PETITE FAIM

Notre Partenaire Pizza Rhuys vous attend dès le vendredi soir pour commander une Pizza

Site: <https://www.pizza-rhuys.com>

A trois minute de la piste

Pizza Rhuys

7 allée des Ducs de bretagne

56370 Sarzeau

Tel: 07 62 76 79 01

Supporters, bikers, organisateurs...Petites et grosses faims, nous sommes là, à seulement 2 min de la piste!!

Valentino vous propose des pizzas, burgers, kebab, salades, salades, pâtes faits maison à emporter ou en livraison!

Appelez-nous 02 97 41 76 51 ou commandez en ligne sur: restovalentino-sarzeau.com

<https://www.restovalentino-sarzeau.com>

PROCÉDURE

Un espace équipe clubs/comités pour les tentes pilotes sera mis en place.

Priorité aux Comités régionaux, puis Clubs puis autres suivant disponibilités.

L'emplacement sera soumis à réservation préalable **OBLIGATOIRE** au tarif de :

- ▶ **Comités Régionaux** (gratuit) : 27m²
- ▶ **Clubs de 1 à 20** (gratuit) : 9m²
- ▶ **Clubs 21 et +** (gratuit) : 18 m²
- ▶ **Autres** : 50€ 9m²/ 100 € 18m²

FICHE DE RÉSERVATION

CLUBS/COMITES/AUTRES



<https://rhuysbmx.com/challenge-nord-ouest-sarzeau-espace-tente>

E-mail: hebergementrhuysbmx@gmail.com

PROCÉDURE

TARIFS

Une zone sera réservée aux tentes, caravanes et camping-car près de la piste et au prix forfaitaire de **20 € pour deux jours**.

Attention : ni raccordement électrique, ni point d'eau sur la zone.

A l'entrée de la zone seront à disposition des containers pour procéder aux tris sélectifs.

Chaque emplacement sera **délimité** et **numéroté**. La réservation devra être effectuée **avant le 28 Avril 2025** et prendra effet à réception du règlement.

Accueil camping

Vendredi de 16h00 à 23h00

Samedi de 14h00 à 20h00

ZONES COMMUNES

Les personnes qui souhaitent être **placées ensemble** doivent impérativement le signaler à l'adresse mail suivante: hebergementrhuysbmx@gmail.com

Les réservations seront attribuées dans la limite des places disponibles.

FICHE DE RÉSERVATION ESPACE CARAVANING



<https://rhuysbmx.com/reservationemplacementcamping/apercu/1/challenge-france-nord-ouest>

E-Mail: hebergementrhuysbmx@gmail.com



CONTACTS ORGANISATEURS

LAFFEACH Anthony
Co-Président Rhuy's BMX
E-mail : a.laffeach@miramar-lacigale.com

DEBREUIL Julie
Co-présidente Rhuy's BMX
E-mail: rhuysbmx@gmail.com

[E-mail club: rhuysbmx@gmail.com](mailto:rhuysbmx@gmail.com)

**RHUY'S
BMX**
SARZEAU

PARTENAIRES INSTITUTIONNELS



PARTENAIRES PRIVES



**JARDINERIE
JARDIGOLFE**



*les Compagnons
des saisons*

JARDIN • DÉCO • ANIMAUX

Pg Finitions

Des travaux à votre image



Juliann D. Coiffeur



ADJOINT AU RESPONSABLE DES EPREUVES BMX RACING

Alexis FOUCAUD

a.foucaud@ffc.fr

06 86 78 18 65

Vélodrome National de Saint-Quentin-en-Yvelines

1, rue Laurent Fignon

78180 Montigny le Bretonneux

<http://www.ffc.fr>